

# BUDYNEK MIESZKALNY WIELORODZINNY

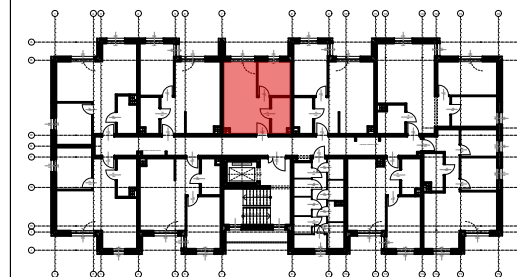
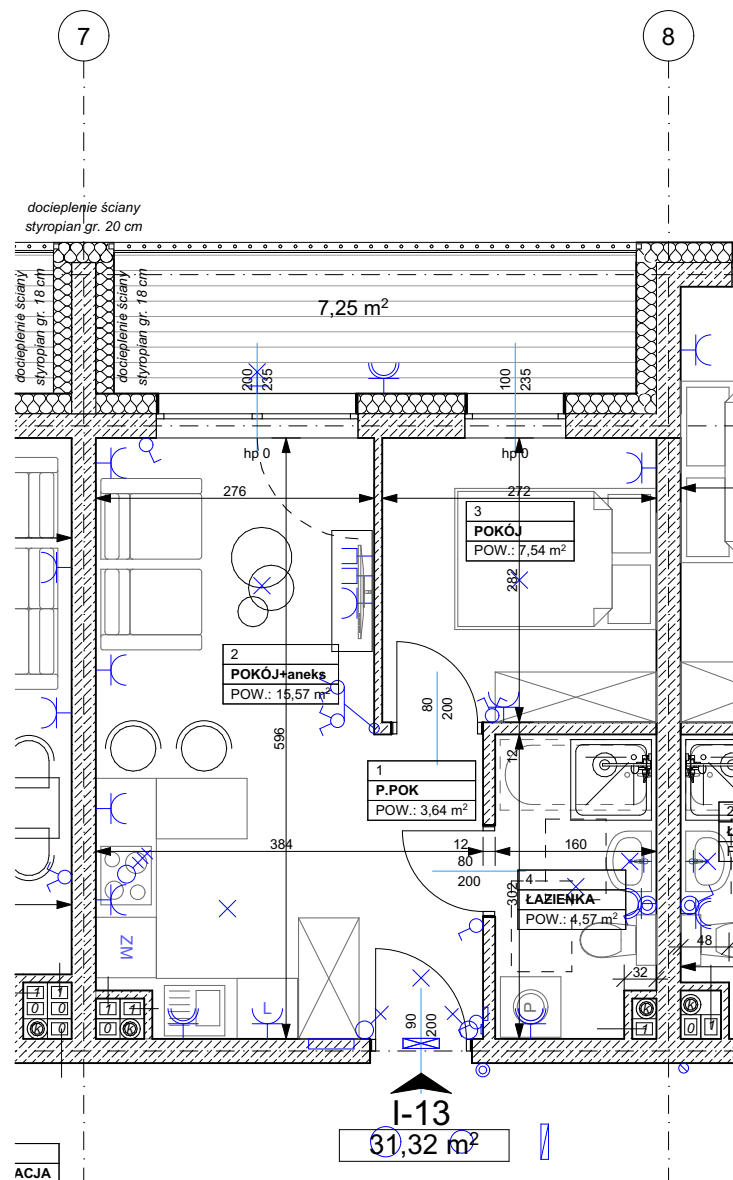
Piła, ul. Zioty/Andersa  
Działka nr 323, obręb 0015 Piła

## MIESZKANIE NR 1.13

pow.: 31,32 m<sup>2</sup>  
pietro 1

ABITA DEVELOPER SP. Z O.O.

ul. Drygasa 29, 64-920 Piła  
67 214 24 23, 662 231 100  
info@abitadeveloper.pl



### 1.13

1	P.POK	I Piętro	3,64
2	POKÓJ+aneks	I Piętro	15,57
3	POKÓJ	I Piętro	7,54
4	ŁAZIENKA	I Piętro	4,57

**31,32 m<sup>2</sup>**

#### Uwagi:

- Wymiary na rysunku podano w stanie surowym.
- Rzuty nie są ostatecznymi projektami realizacyjnymi i mogą w trakcie realizacji ulec drobnym zmianom.
- Metraże oraz wymiary poszczególnych pomieszczeń w wyniku realizacji mogą ulegać zmianom.
- Zaplecze sanitarne zostało pokazane jako przykładowe. Należy je zaprojektować i wykonać stosownie do prowadzonej działalności.
- Niektóre instalacje są prowadzone na powierzchni ścian/ podłóg (bez wkuwania).
- Lokalizacja punktów instalacyjnych i elektrycznych może ulegać zmianie bez uprzedniej zgody Nabywcy.
- Wody opadowe z balkonów i tarasów odprowadzane będą na zewnątrz grawitacyjnie lub za pomocą rur spustowych.
- podane powierzchnie tarasów i balkonów są orientacyjne mogą w trakcie realizacji ulec drobnym zmianom.

Developer informuje że materiały prezentowane na stronie WWW mają wyłącznie charakter poglądowy i nie mogą być traktowane jako ostateczne projekty realizacyjne.  
Developer zastrzega sobie prawo zmian.  
Niniejsza informacja nie stanowi oferty w rozumieniu przepisów Kodeksu Cywilnego i ma wyłącznie charakter informacyjny.

**ARCHI-GRAF**  
JANUSZ KICIŃSKI & ROMAN SZUMNY