

BUDYNEK MIESZKALNY WIELORODZINNY

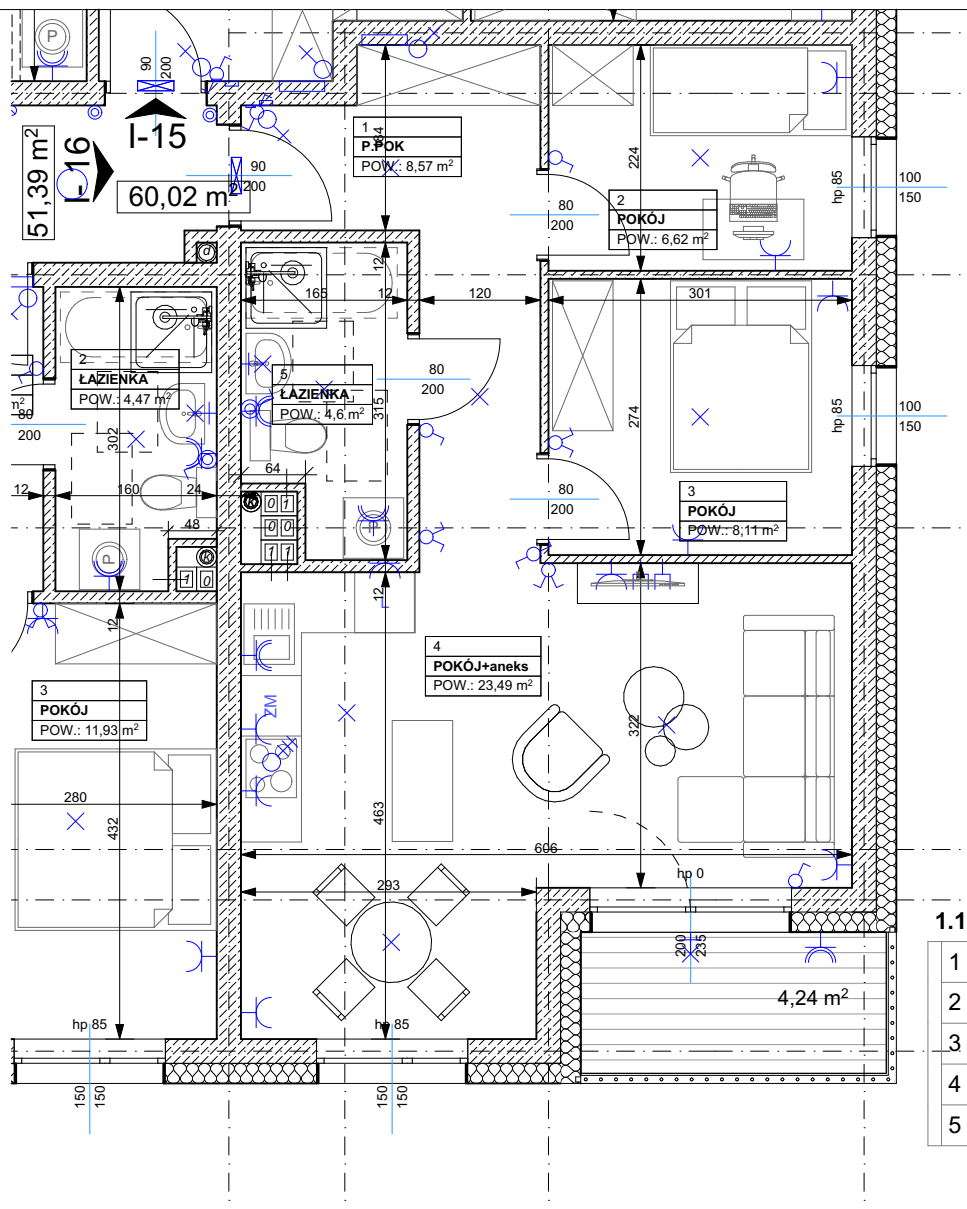
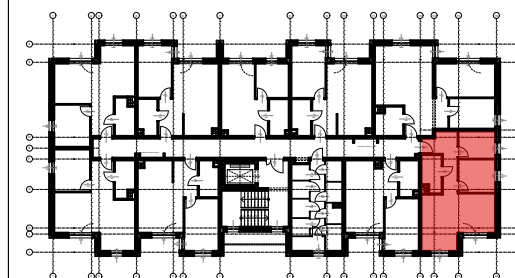
Piła, ul. Zioły/Andersa
Działka nr 323, obręb 0015 Piła

MIESZKANIE NR 1.16

pow.: 51,39 m²
piętro 1

ABITA DEVELOPER SP. Z O.O.

ul. Drygasa 29, 64-920 Piła
67 214 24 23, 662 231 100
info@abitadeveloper.pl



1.16

1	P.POK	I Piętro	8,57
2	POKÓJ	I Piętro	6,62
3	POKÓJ	I Piętro	8,11
4	POKÓJ+aneks	I Piętro	23,49
5	ŁAZIENKA	I Piętro	4,60
			51,39 m²

Uwagi:

- Wymiary na rysunku podano w stanie surowym.
- Rzuty nie są ostatecznymi projektami realizacyjnymi i mogą w trakcie realizacji ulec drobnym zmianom.
- Metraże oraz wymiary poszczególnych pomieszczeń w wyniku realizacji mogą ulegać zmianom.
- Zaplecze sanitarne zostało pokazane jako przykładowe. Należy je zaprojektować i wykonać stosownie do prowadzonej działalności.
- Niektóre instalacje są prowadzone na powierzchni ścian/ podłóg (bez wkuwania).
- Lokalizacja punktów instalacyjnych i elektrycznych może ulegać zmianie bez uprzedniej zgody Nabywcy.
- Wody opadowe z balkonów i tarasów odprowadzane będą na zewnątrz grawitacyjnie lub za pomocą rur spustowych.
- podane powierzchnie tarasów i balkonów są orientacyjne mogą w trakcie realizacji ulec drobnym zmianom.

Developer informuje że materiały prezentowane na stronie WWW mają wyłącznie charakter poglądowy i nie mogą być traktowane jako ostateczne projekty realizacyjne.
Developer zastrzega sobie prawo zmian.
Niniejsza informacja nie stanowi oferty w rozumieniu przepisów Kodeksu Cywilnego i ma wyłącznie charakter informacyjny.

ARCHI-GRAF
JANUSZ KICIŃSKI & ROMAN SZUMNY