

BUDYNEK MIESZKALNY WIELORODZINNY

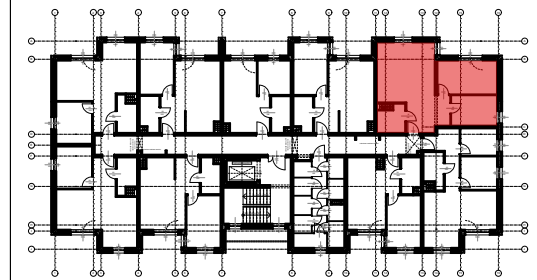
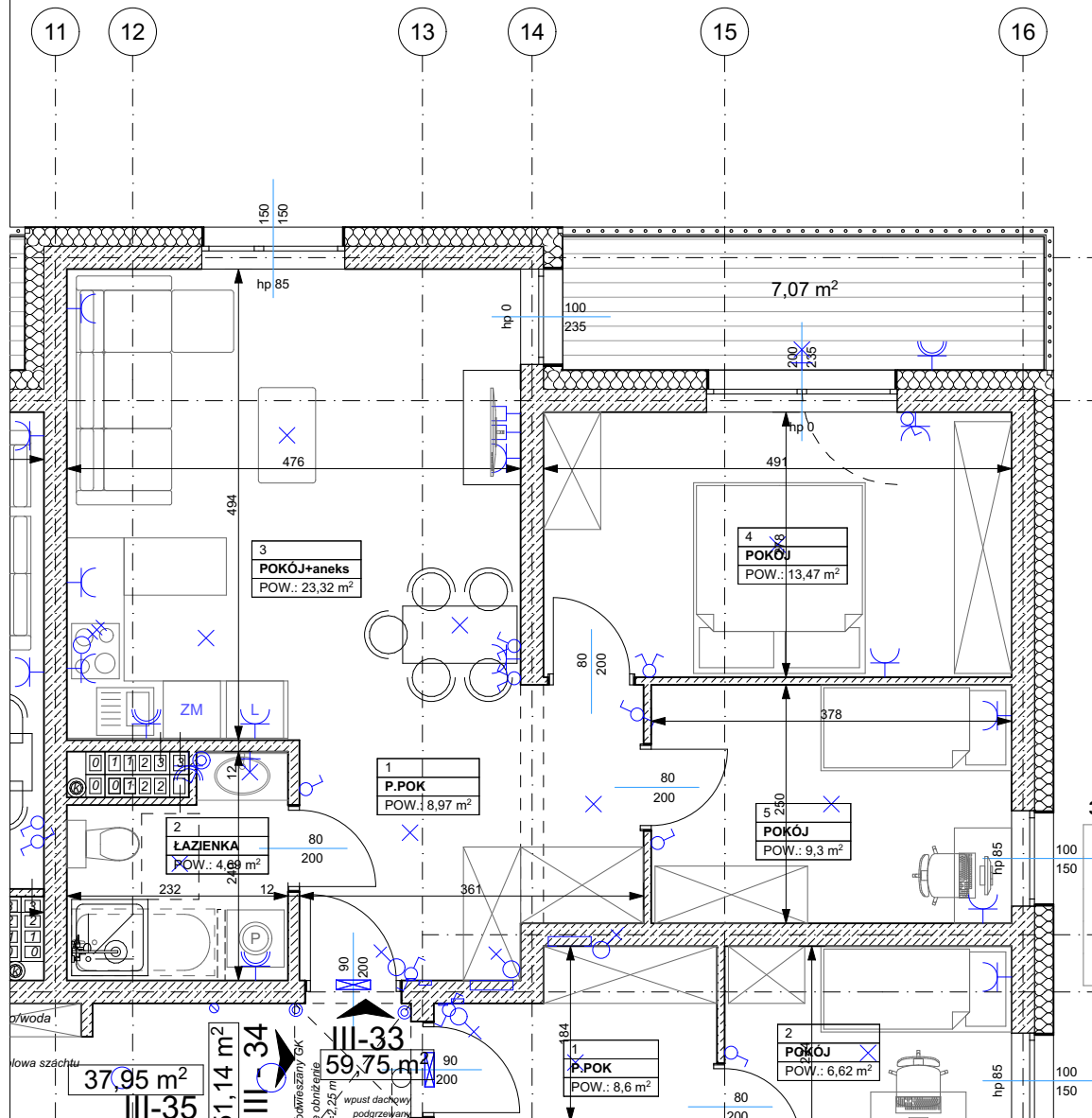
Piła, ul. Zioty/Andersa
Działka nr 323, obręb 0015 Piła

MIESZKANIE NR 3.33

pow.: 59,75 m²
pietro 3

ABITA DEVELOPER SP. Z O.O.

ul. Drygasa 29, 64-920 Piła
67 214 24 23, 662 231 100
info@abitadeveloper.pl



3.33

1	P.POK	III Piętro	8,97
2	ŁAZIENKA	III Piętro	4,69
3	POKÓJ+aneks	III Piętro	23,32
4	POKÓJ	III Piętro	13,47
5	POKÓJ	III Piętro	9,30
			59,75 m²

Uwagi:

- Wymiary na rysunku podano w stanie surowym.
- Rzuty nie są ostatecznymi projektami realizacyjnymi i mogą w trakcie realizacji ulec drobnym zmianom.
- Metraże oraz wymiary poszczególnych pomieszczeń w wyniku realizacji mogą ulegać zmianom.
- Zaplecze sanitarne zostało pokazane jako przykładowe. Należy je zaprojektować i wykonać stosownie do prowadzonej działalności.
- Niektóre instalacje są prowadzone na powierzchni ścian/ podłóg (bez wkuwania).
- Lokalizacja punktów instalacyjnych i elektrycznych może ulegać zmianie bez uprzedniej zgody Nabywcy.
- Wody opadowe z balkonów i tarasów odprowadzane będą na zewnątrz grawitacyjnie lub za pomocą rur spustowych.
- podane powierzchnie tarasów i balkonów są orientacyjne mogą w trakcie realizacji ulec drobnym zmianom.

Developer informuje że materiały prezentowane na stronie WWW mają wyłącznie charakter poglądowy i nie mogą być traktowane jako ostateczne projekty realizacyjne.
Developer zastrzega sobie prawo zmian.
Niniejsza informacja nie stanowi oferty w rozumieniu przepisów Kodeksu Cywilnego i ma wyłącznie charakter informacyjny.

ARCHI-GRAF
JANUSZ KICIŃSKI & ROMAN SZUMNY