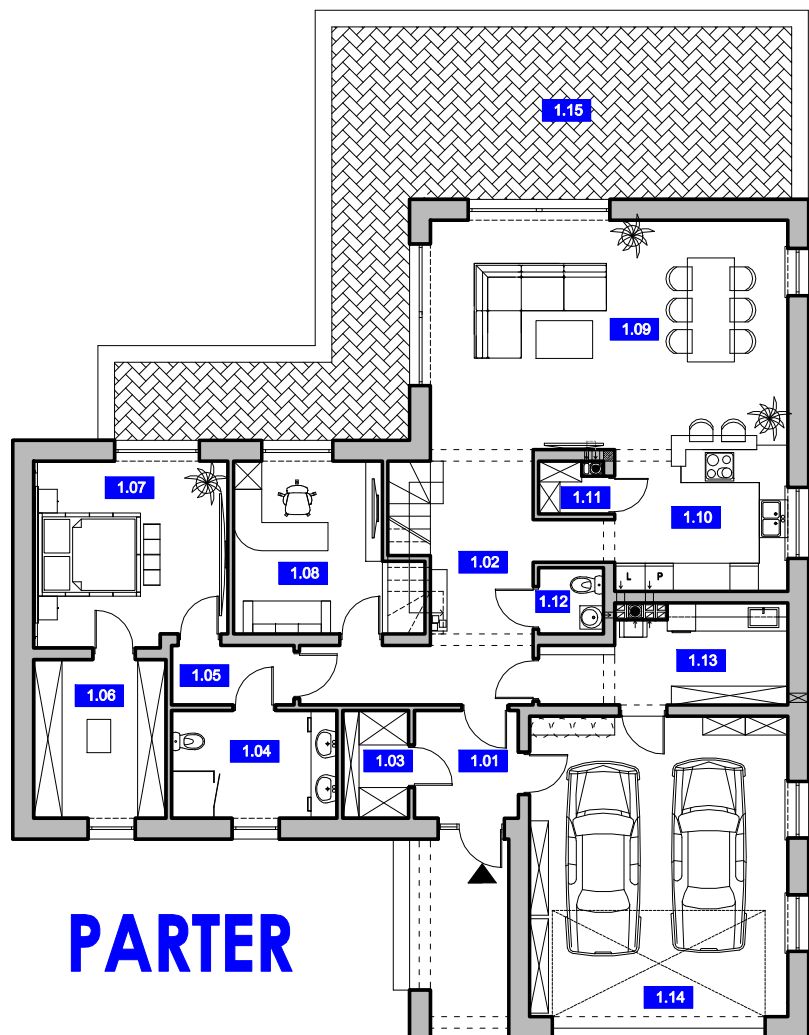
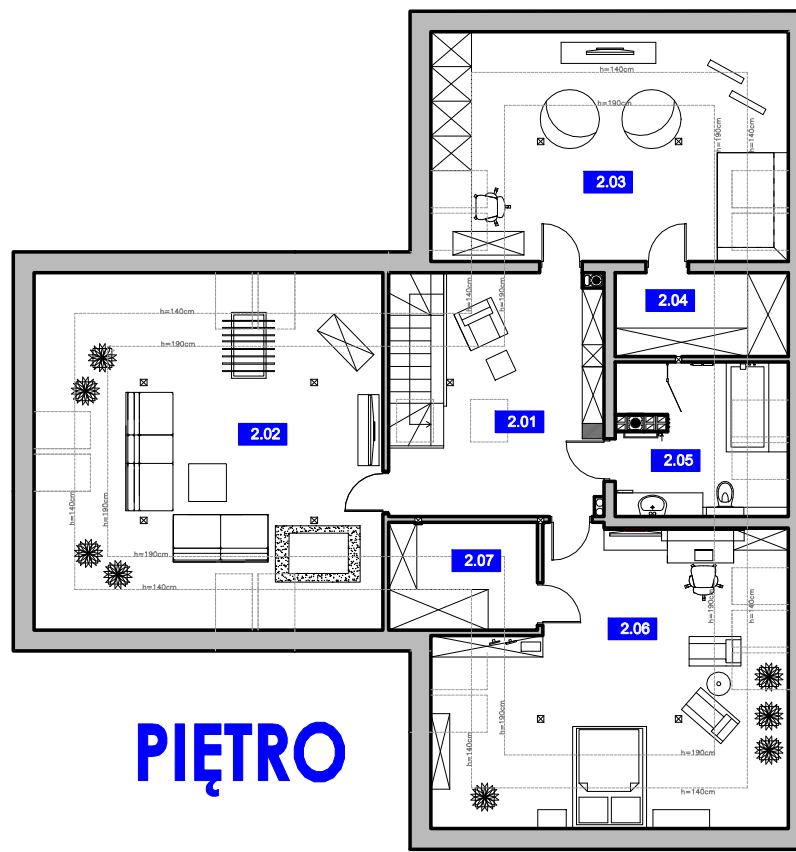




DOM NA RADOSNEJ



PARTER



PIĘTRO

Niniejsza karta katalogowa została opracowana na podstawie projektu budowlanego. Nie stanowi ona wiernego odwzorowania powstałego lokalu mieszkalnego. Karta ma jedynie służyć wskazaniu położenia projektowanych pomieszczeń lokalu wyrysowanych na podstawie projektu budowlanego. Niniejsza karta nie stanowi wiążącego opisu technicznego prezentowanego lokalu. Projekt chroniony prawem autorskim. Na karcie przedstawiono przykładową aranżację pomieszczeń.

PARTER

Zestawienie powierzchni użytkowej:

1.01 Wiatrołap	5,00 m ²
1.02 Komunikacja	16,00 m ²
1.03 Garderoba	3,20 m ²
1.04 Łazienka	8,00 m ²
1.05 Przedpokój	3,26 m ²
1.06 Garderoba	9,41 m ²
1.07 Pokój	15,85 m ²
1.08 Gabinet / pokój	11,50 m ²
1.09 Pokój dzienny	37,60 m ²
1.10 Kuchnia	10,98 m ²
1.11 Schowek	1,48 m ²
1.12 Wc	1,92 m ²
1.13 Kotłownia + pralnia	9,53 m ²
1.14 Garaż	34,70 m ²
RAZEM:	168,43 m²
1.15 Taras	61,12 m ²

PIĘTRO

Zestawienie powierzchni użytkowej:

2.01 Przedpokój	14,55 m ²
2.02 Sala hobby	31,97 m ²
2.03 Pokój	19,01 m ²
2.04 Garderoba	4,34 m ²
2.05 Łazienka	7,62 m ²
2.06 Pokój	24,27 m ²
2.07 Garderoba	5,09 m ²
RAZEM:	106,85 m²

Obiekt: Budynek mieszkalny jednorodzinny, jednolokalowy
Inwestor: ASTA-BUD SP. Z O.O.
 ul. Podgórną 12,
 64-920 Piła
Lokalizacja: 64-930 Szydłowo
 działka o numerze 594/1,